



LCPS

Landelijk Coördinatiecentrum
Patiënten Spreiding



Landelijk Coördinatiecentrum
Patiënten Spreiding

ACHTERGROND



Achtergrond | De mate van crisis en daarmee zwaartepunt voor coördinatie bestaat uit vijf fases, per fase is er één mandaathouder

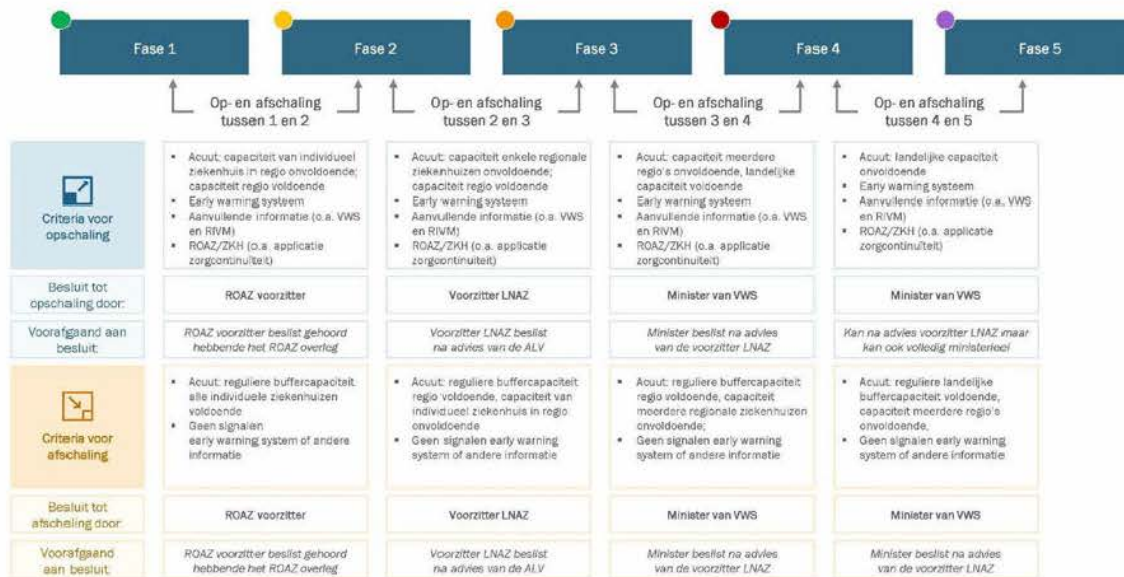
	● Fase 1	● Fase 2	● Fase 3	● Fase 4	● Fase 5
Definitie fase	<i>Reguliere zorgverlening bij individuele zorgaanbieders met dagelijkse plekbelasting maar zonder bedreiging van de zorg continuïteit</i>	<i>Druk op enkel ziekenhuis in een regio. Om zorg-continuïteit te borgen is regionale hulp nodig.</i>	<i>Druk op meerdere ziekenhuizen. Regio-coördinatie noodzakelijk om zorg-continuïteit te bieden.</i>	<i>Druk op een of meerdere regio's. Regionale continuïteit staat onder druk. Landelijke coördinatie bovenop regionale coördinatie</i>	<i>Landelijk zorgcontinuïteit ernstig in het gedrang. Volledige landelijk coördinatie. Triage noodzakelijk om zorg te kunnen leveren.</i>
Kenmerken	<ul style="list-style-type: none"> Geen maatregelen nodig. Iedereen bij eigen taak en rol 	<ul style="list-style-type: none"> Lokale schaarste Maatregelen nodig Opschaling noodzakelijk Regionale samenwerking 	<ul style="list-style-type: none"> Regionale maatregelen niet altijd voldoende om continuïteit te bieden Samenwerking regionaal en bovenregionaal 	<ul style="list-style-type: none"> Regionale maatregelen niet voldoende om continuïteit te bieden Landelijk belang speelt rol 	<ul style="list-style-type: none"> Calamiteitsfase Capaciteit en middelen schieten per definitie te kort Triage noodzakelijk
Voorbeeld	<i>Reguliere zorg met piek als bv. schaatsweekend</i>	<i>Lokale crisis: bv. lokale MRSA uitbraak</i>	<i>Regionale crisis: bv. grootschalig evenement</i>	<i>Bovenregionale crisis: bv. griep epidemie 2018</i>	<i>Landelijke crisis: bv. landelijk kriebekke pandemie</i>

Rollen en verantwoordelijkheid	Lokaal	<ul style="list-style-type: none"> Opvangen van pieken Tijdelijk lokaal opschalen 	<ul style="list-style-type: none"> Lokaal opschalen Inzicht in status 	<ul style="list-style-type: none"> Stellen van behoeftes Inzicht in status 	<ul style="list-style-type: none"> Stellen van behoeftes Inzicht in status 	<ul style="list-style-type: none"> Uitvoeren van triage Stellen van behoeftes Inzicht in status
	Regionaal	<ul style="list-style-type: none"> Inzicht in regionale capaciteit 	<ul style="list-style-type: none"> Inzicht in regionale capaciteit Coördineren van regionale capaciteit 	<ul style="list-style-type: none"> Inzicht in regionale capaciteit Coördineren van regionale capaciteit Regionaal opschalen 	<ul style="list-style-type: none"> Inzicht in regionale capaciteit Coördineren van regionale capaciteit Regionaal opschalen 	<ul style="list-style-type: none"> Inzicht in regionale capaciteit Uitvoeren van landelijk beleid
	Landelijk	<ul style="list-style-type: none"> Inzicht in landelijke capaciteit 	<ul style="list-style-type: none"> Inzicht in landelijke capaciteit Eventuele escalatiemogelijkheid vanuit benoemde regio 	<ul style="list-style-type: none"> Inzicht in landelijke capaciteit Escalatiemogelijkheid vanuit benoemde regio Inrichten op tijdelijke regio te kunnen voeren indien nodig 	<ul style="list-style-type: none"> Inzicht in landelijke capaciteit Landelijk opschalen Coördinatie van bovenregionale capaciteit Regie over internationale samenwerking 	<ul style="list-style-type: none"> Inzicht in landelijke capaciteit Landelijk opschalen Volledige coördinatie Triage richtlijnen Regie over internationale samenwerking
	Mandaathouder*	Lokaal bestuur	Regio	Regio	Landelijk	Landelijk

*Mandaathouder: nader te benoemen partijen die de zeggenschap hebben over (boven)regionale verdeling van zorg, kritieke capaciteiten, hulpmiddelen en transportmodaliteiten



Achtergrond | De beslissing om van fase te veranderen en daarmee op- of af te schalen wordt gedaan op basis van een aantal vooraf gestelde criteria en mandaat





Landelijk Coördinatiecentrum
Patiënten Spreiding

DOELSTELLING EARLY WARNING SYSTEEM



Doelstelling | Het Early Warning Systeem draagt bij aan de besluitvorming om de mate van crisis, en de daarbij behorende op- of afschaling, te veranderen

Toelichting Early Warning Systeem

Om goed **voorbereid** te zijn op een mogelijke **tweede golf van het COVID-virus** is het cruciaal om veranderingen in de werklust van de patiëntenzorg **vroegtijdig te signaleren**. Inzicht in **indicatoren** die voorspellend kunnen zijn voor een **veranderende werklust** maken het mogelijk om tijdig en adequaat te reageren en in te spelen op de veranderende situatie. Het **early warning systeem** draagt bij aan de **besluitvorming** om de mate van crisis, en de daarbij behorende op- of afschaling, te veranderen.



Doelstelling | Waarbij het early warning systeem zich baseert op verschillende type bronnen om tot gedegen besluitvorming te komen

De vraag naar acute zorg zal fluctueren. Tijdig signaleren van schommelingen vanuit verschillende bronnen cruciaal voor op- en afschalen

1 ROAZ / ZKH / Specialisten

- Kwalitatieve signalen vanuit de ROAZ, Ziekenhuizen en Medisch Specialisten
- Applicatie 'De Corona Check'
- Applicatie 'Zorg Continuïteit' als kwalitatief signaleringsmechanisme vanuit de ziekenhuizen en regio's beschikbaar als onderdeel van het Landelijk Platform Zorgcoördinatie
- Beschikbaarheid en capaciteit van resources (bedden, personeel, materialen, type zorg). Wat is binnen de beschikbaarheid en capaciteit realistisch om op korte te kunnen leveren?



Dashboard EWS; toelichting in bijlage

2 VWS / RIVM

- Structurele Informatie vanuit het RIVM
- Adviezen vanuit het ministerie als input om op- en af te schalen
- Toenemende mate van COVID dreiging door toenemende besmettingsgraad
- Inspelen op verwachte effecten van versoepeling van maatregelen

$$R_0 = p \cdot c \cdot d$$

Diagram illustrating the components of the equation $R_0 = p \cdot c \cdot d$:

- p : waarschijnlijkheid van overdracht per contact
- c : contacten per eenheid tijd
- d : duur van besmettelijkheid

Besmetting en overdracht; besmettingsgraad

3 Prognose Dashboard LPZ

- Systeem dat continu de instroom, bezetting, capaciteit en ligtduur bewaakt en actief signaleert wanneer er veranderingen optreden.
- Het geeft prognoses van de te verwachten ontwikkelingen zodat ziekenhuizen en regio's tijdig kunnen acteren op wijzigingen in de zorgvraag.
- Niet alleen voor COVID-19 capaciteit, maar alle verschillen type bedden in ziekenhuizen en overige zorgverleners



App zorgcontinuïteit








Landelijk Coördinatiecentrum
Patiënten Spreiding

WAT IS HET EARLY WARNING SYSTEEM



Wat is het | Om de verwachte zorgdruk in te kunnen schatten kijken we bij elk van de stadia van seizoensgebonden infectieziektes naar mogelijk voorspellende indicatoren

	Stadia van seizoensgebonden infectieziektes →				
	Klachten	Huisarts	Klinisch	IC	Genezen / Nazorg
Beschrijving	 Patiënt heeft aan infectieziekte gerelateerde klachten	 Patiënt heeft aan infectie ziekte gerelateerde klachten en zich gemeld bij huisarts	 Patiënt heeft aan infectie ziekte gerelateerde klachten en zich ligt op klinisch bed	 Patiënt ligt op de IC	 Patiënt gaat terug naar kliniek, genezen, overleden, of naar verzorgingstehuis
Duur van stadium	x patiënten met klachten maakt een afspraak bij de huisarts	Na bezoek huisarts gaan gemiddeld x personen naar het ziekenhuis	Patiënten liggen gemiddeld x dagen in de kliniek	Patiënten liggen gemiddeld x dagen op de IC	
Bronnen voor early warnings	<ul style="list-style-type: none"> Gedrag Google / Social De Corona Check Besmettingsgraad (RIVM) Verwachting VWS / RIVM bij versoepeling maatregelen Aantal geïnfecteerden 	<ul style="list-style-type: none"> Applicatie COVID-19 datacollectie LHV InEen 	<ul style="list-style-type: none"> Applicatie Zorg Continuïteit LPZ NICE Signalen ROAZ / ZKH 	<ul style="list-style-type: none"> Applicatie Zorg Continuïteit LPZ NICE / Zorgcapaciteit.nl Signalen ROAZ / ZKH 	<ul style="list-style-type: none"> LPZ
Early warnings Voorbeeld	<ul style="list-style-type: none"> Stijging / daling van het aantal patiënten met COVID gerelateerde klachten Stijging / daling van de besmettingsgraad 	<ul style="list-style-type: none"> Stijging / daling van het aantal patiënten met COVID gerelateerde klachten Stijging / daling van het aantal doorverwijzingen naar ziekenhuizen 	<ul style="list-style-type: none"> Stijging / daling van het aantal klinische opnames Stijging / daling van de klinische capaciteit 	<ul style="list-style-type: none"> Stijging / daling van het aantal IC opnames Stijging / daling van de IC capaciteit 	<ul style="list-style-type: none"> Stijging / daling van de uitstroom uit ziekenhuis



Wat is het | Het Early Warning Systeem geeft op basis van de indicatoren een advies voor verandering van fase en daarmee op- of afschaling

Early Warning Systeem

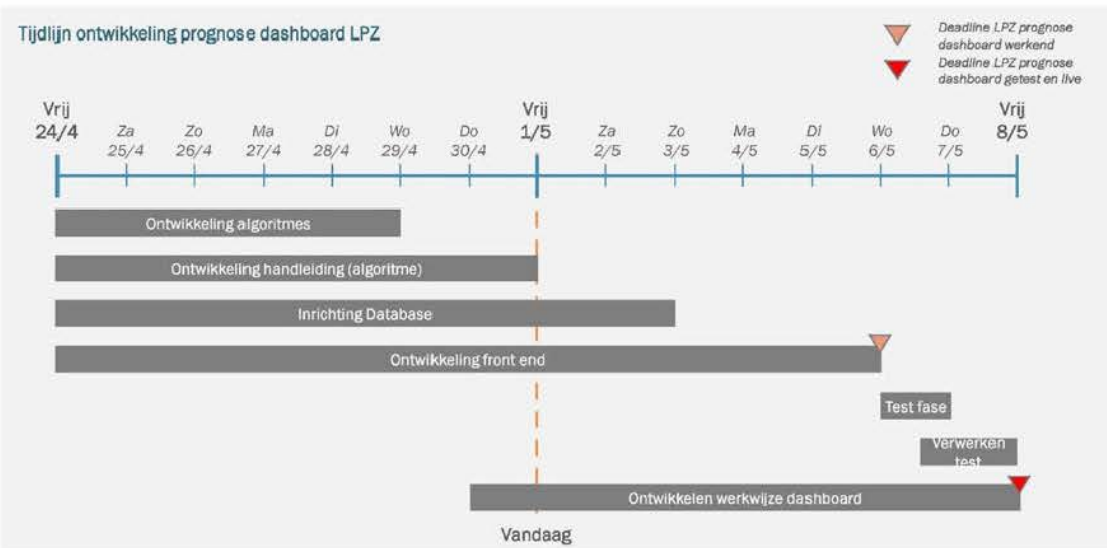
Conclusie: in de huidige fase zien we x keer afschalen mogelijk, x keer blijf in huidige fase en x keer opschalen mogelijk. Op basis van het Early Warning Systeem zien we wel / geen aanleiding om op of af te schalen

Legenda

■	Afschalen mogelijk
■	Blijf in huidige fase
■	Opschalen mogelijk

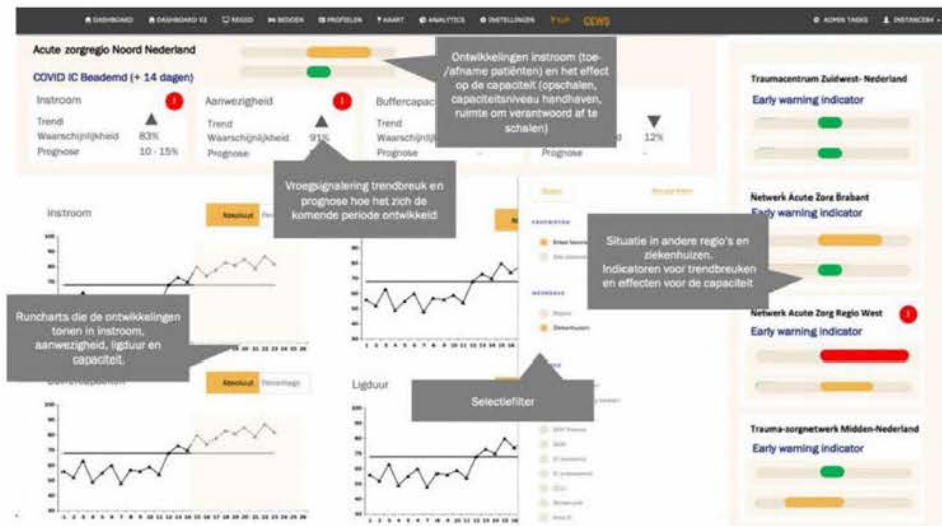
Stadium	Early Warning Indicatoren	● Fase 1	● Fase 2	● Fase 3	● Fase 4	● Fase 5
COVID Klachten	De Corona Check			■		
	Besmettingsgraad (RIVM)			■		
	Verwachting VWS / RIVM bij versoepeling maatregelen			■		
Huisarts	Applicatie COVID-19 datacollectie			■		
	LHV7			■		
Klinisch	Applicatie Zorg Continuïteit			■		
	LPZ			■		
	NICE			■		
IC	Signalen ROAZ / ZKH			■		
	Applicatie Zorg Continuïteit			■		
	LPZ			■		
	NICE			■		
Genezen / Nazorg	Signalen ROAZ / ZKH			■		
	LPZ			■		

Wat is het | Planning ontwikkeling prognose dashboard LPZ





Wat is het | Om de verwachte COVID zorg in te kunnen schatten kijken we op verschillende moment in tijd naar indicatoren voor verandering



Wat is het | Applicatie zorgcontinuïteit



De app zorg continuïteit meet dagelijks (of wekelijks) de mate waarin een zorgaanbieder in staat is de continuïteit van zorg te garanderen. De informatie wordt in een overzichtelijk dashboard getoond en geeft een indicatie van de noodzaak voor regionale, dan wel bovenregionale coördinatie om continuïteit van zorg de komende periode te garanderen.

De app meet:

1. De druk op de continuïteit van de zorg
2. De problemen in resources
3. De maatregelen die getroffen zijn en/of genomen worden
4. De prognose voor de komende periode

Het invullen van de app kost 2 tot 3 minuten.



Landelijk Coördinatiecentrum
Patiënten Spreiding

HOE WERKT HET EARLY WARNING SYSTEEM